

# MANICA FLEX

## MANCHON POUR TUYAUX ET CÂBLES PASSANTS



### GAMME COMPLÈTE

Disponible en plusieurs variantes pour assurer l'étanchéité dans différentes situations. Disponible en TPU soudable et en EPDM.

### HERMÉTIQUE

Assure l'imperméabilité à l'air et à l'eau pour les câbles et les éléments passants.

## COMPOSITION

### MANICA FLEX - EPDM



① EPDM compact extrudé

### MANICA FLEX - TPU




① TPU

## CODES ET DIMENSIONS

### MANICA FLEX - EPDM

| CODE        | B<br>[mm] | s<br>[mm] | L<br>[m] | B<br>[in] | s<br>[mil] | L<br>[ft] |  |
|-------------|-----------|-----------|----------|-----------|------------|-----------|---|
| MANFEPDM100 | 100       | 1,5       | 10       | 3.9       | 59         | 33        | 1   |
| MANFEPDM150 | 150       | 1,5       | 10       | 5.9       | 59         | 33        | 1   |

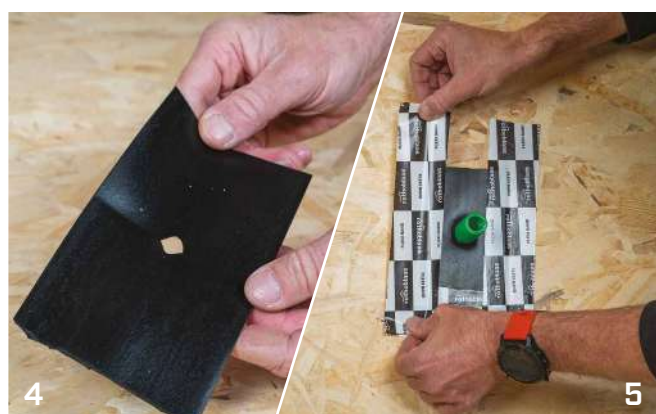
### MANICA FLEX - TPU

| CODE       | B<br>[mm] | s<br>[mm] | H<br>[mm] | B<br>[in] | s<br>[mil] | H<br>[in] |  |
|------------|-----------|-----------|-----------|-----------|------------|-----------|---|
| MANFTPU300 | 300       | 0,4       | 300       | 11.8      | 16         | 11.8      | 10  |
| MANFTPU430 | 430       | 0,4       | 430       | 16.9      | 16         | 16.9      | 10  |

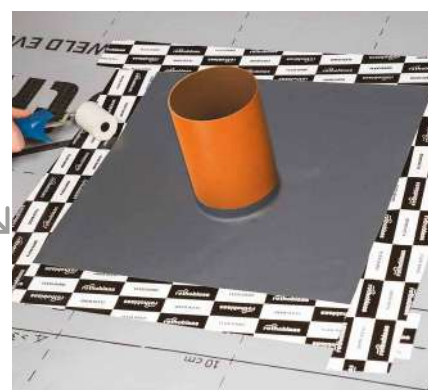
Classification des déchets (2014/955/EU) : 17 02 03.

## CONSEILS DE POSE

### MANICA FLEX - EPDM : SCELLEMENT DE CÂBLES ET TUYAUX ONDULÉS PASSANTS



### MANICA FLEX - TPU : SCELLEMENT D'UN TUYAU PASSANT



ROLLER, WELD LIQUID, CUTTER, HOT GUN



## POSE RAPIDE

Les deux versions peuvent être rapidement scellées avec un ruban Rothoblaas et peuvent être repositionnées. La version en TPU peut être soudée à chaud ou soudée chimiquement.

## SMART

La version EPDM est disponible en rouleaux pratiques, qui permettent de couper facilement le produit aux dimensions souhaitées sans avoir besoin de commander des tailles différentes. De plus, en utilisant un seul manchon perforable à plusieurs endroits selon les besoins, de nombreux éléments passants peuvent être scellés.